



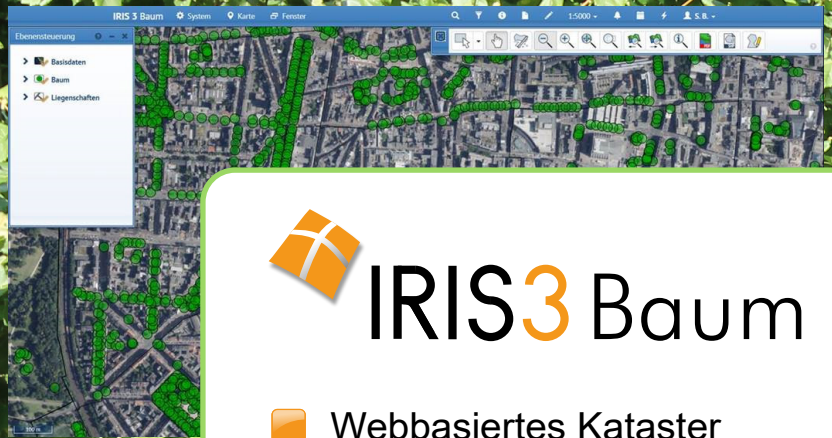
# Baumkataster

IRIS 3 Baum - rechtssicher und barrierefrei

WS

widemann  
systeme  
CAD & GIS

**Komfort** bei der Umsetzung der  
Verkehrssicherungspflicht



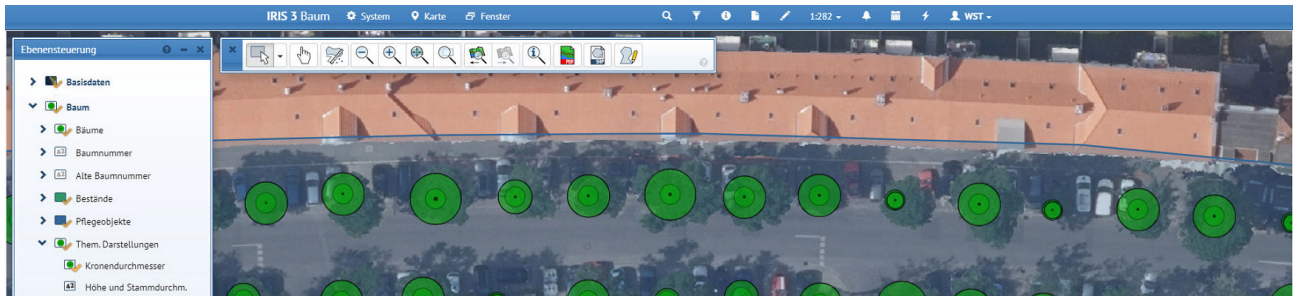
## IRIS 3 Baum

- Webbasiertes Kataster
- Mobile Erfassung vor Ort
- Ersterfassung / Kontrollgänge
- Planungskalender und Historie
- Berichte und Dokumentation
- Geodaten austausch
- Barrierefreie Oberfläche



**Baumkataster**  
konform mit der  
FLL-Baumkontrollrichtlinie

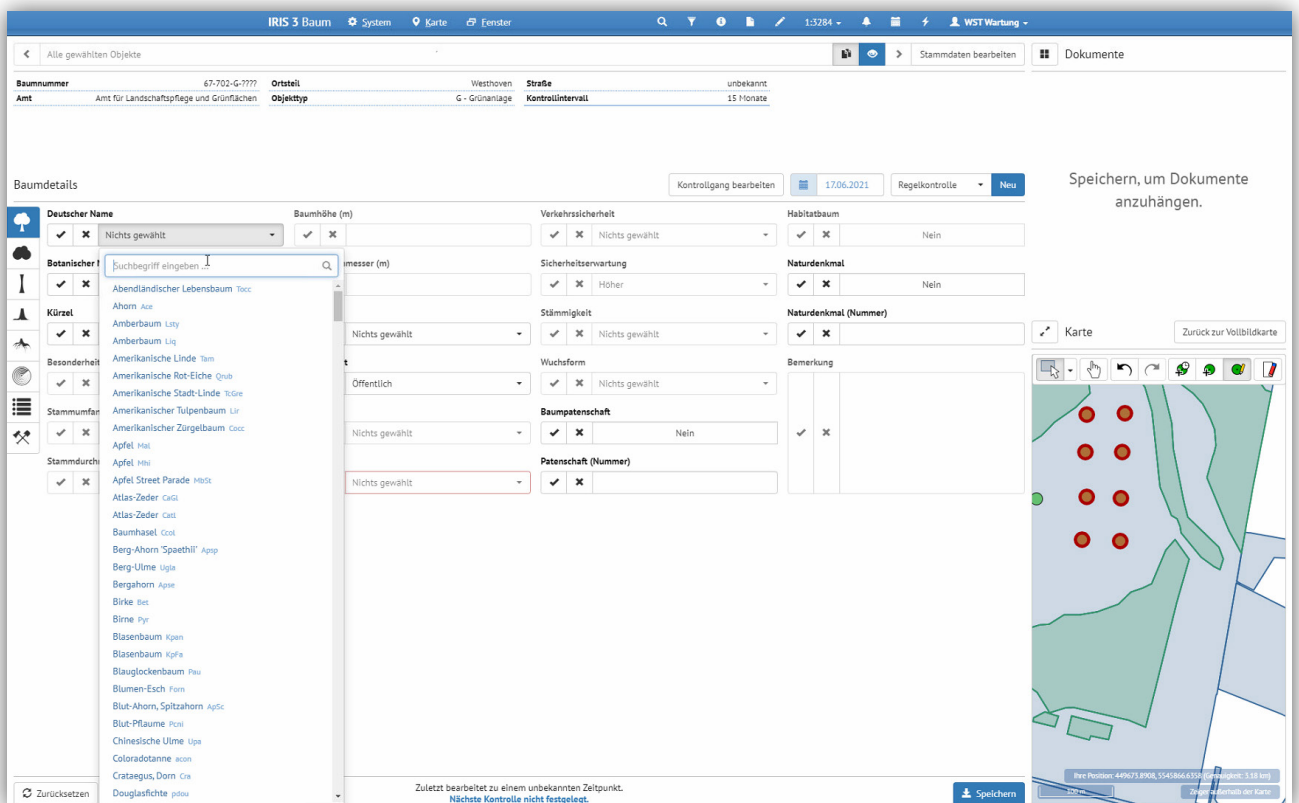
## Effizient von der mobilen Datenaufnahme bis zur Auskunft!



Verwaltungsoberfläche von IRIS 3 Baum - mit Ebenendialog und Werkzeugleiste - Screenshot mit freundlicher Genehmigung der Stadt Köln

### IRIS 3 Baum ist das zukunftsweisende Baumkataster für kleine und große Baumbestände!

- Baumkontrolleur\*innen sind von den ergonomischen, FLL-konformen Eingabedialogen optimiert für die mobile Arbeit begeistert.
- Kommunale Verwaltungen schätzen das leicht zu handhabende WEB-System zur Erfassung ihrer Baumbestände und für die effiziente Verwaltung von Kontrollen und Maßnahmen zum Schutz ihrer Bürger\*innen.
- IT-Administrator\*innen freuen sich über die ressourcenschonende Server-Installation und einfache Benutzerverwaltung der WEB-Anwendung.



FLL-konformer Eingabedialog von IRIS 3 Baum - optimiert für die mobile Erfassung und Kontrollgänge

Mit der FLL-Baumkontrollrichtlinie wurde, angeregt vom GALK-Arbeitskreis, ein Regelwerk zur Baumkontrolle erarbeitet. Die Baumkontrollrichtlinien dienen als Grundlage, „auch bei unterschiedlichen Strukturen und Verantwortlichkeiten qualitativ vergleichbare Ergebnisse in der Baumkontrolle zu erzielen. Zudem geben sie dabei den Kontrollierenden mehr Sicherheit für ihre Entscheidungen.“ [www.galk.de/startseite/fll-baumkontrollrichtlinien-2020](http://www.galk.de/startseite/fll-baumkontrollrichtlinien-2020)

In IRIS 3 Baum lassen sich Ersterfassungen, Kontrollen und Pflegemaßnahmen planen und nachvollziehen. Durch komfortable Abfragen können u. a. Baumschäden, die eine Verkehrsgefährdung zur Folge haben können, leicht ermittelt werden. So können gegebenenfalls schnell unmittelbare Pflegemaßnahmen zur Beseitigung der potentiellen Gefahrensituationen angewiesen werden.

## Baumkontrolle mit IRIS 3 Baum

In der Praxis muss von Baumkontrolleuren am Tag eine große Anzahl von Bäumen durch Inaugenscheinnahme vom Boden aus kontrolliert und innerhalb weniger Minuten mögliche Gefahren für die Verkehrssicherheit erkannt und entsprechende Maßnahmen festgelegt werden.

Die FLL-konformen Benutzerdialoge für die Baumerfassung und die Eingabe von Kontrollergebnissen sind in IRIS 3 Baum für die mobile Datenerhebung ergonomisch optimiert. Bäume können sowohl einzeln als auch flächenhaft erfasst, kontrolliert und protokolliert werden.

Die Verwaltung der erfassten Baumdaten und der Pflege- und Kontrollmaßnahmen wird über Standard-Webbrowser auf einem gesicherten zentralen Server abgewickelt. Hier fließen die Daten aus Begehungen oder weiteren Quellen, z. B. vorhandene Überfliegungsdaten von Vermessungsämtern, weitere Geodaten, Rasterdaten oder Planungsdaten zusammen.

Zeitsparende Navigations- und Suchwerkzeuge sowie eine hohe Systemperformance unterstützen das schnelle Finden von Objekten.

Einen schnellen Überblick bieten auch die thematischen Karten. Sie können zu aktuellen Zustandsdaten (z. B. zur

Verkehrssicherheit, Kontrollfähigkeit oder Baumvitalität) jederzeit abgerufen werden. Auch Baumkronen- und Stammdimensionen sind in der Karte darstellbar.

Geometrien von Bäumen und Flächen können komfortabel selektiert, bearbeitet und ausgewertet werden.

Ein Abfragemanager macht die Kombination von Abfragekriterien einfach. Die Kombinationen können gespeichert und immer wieder verwendet werden.

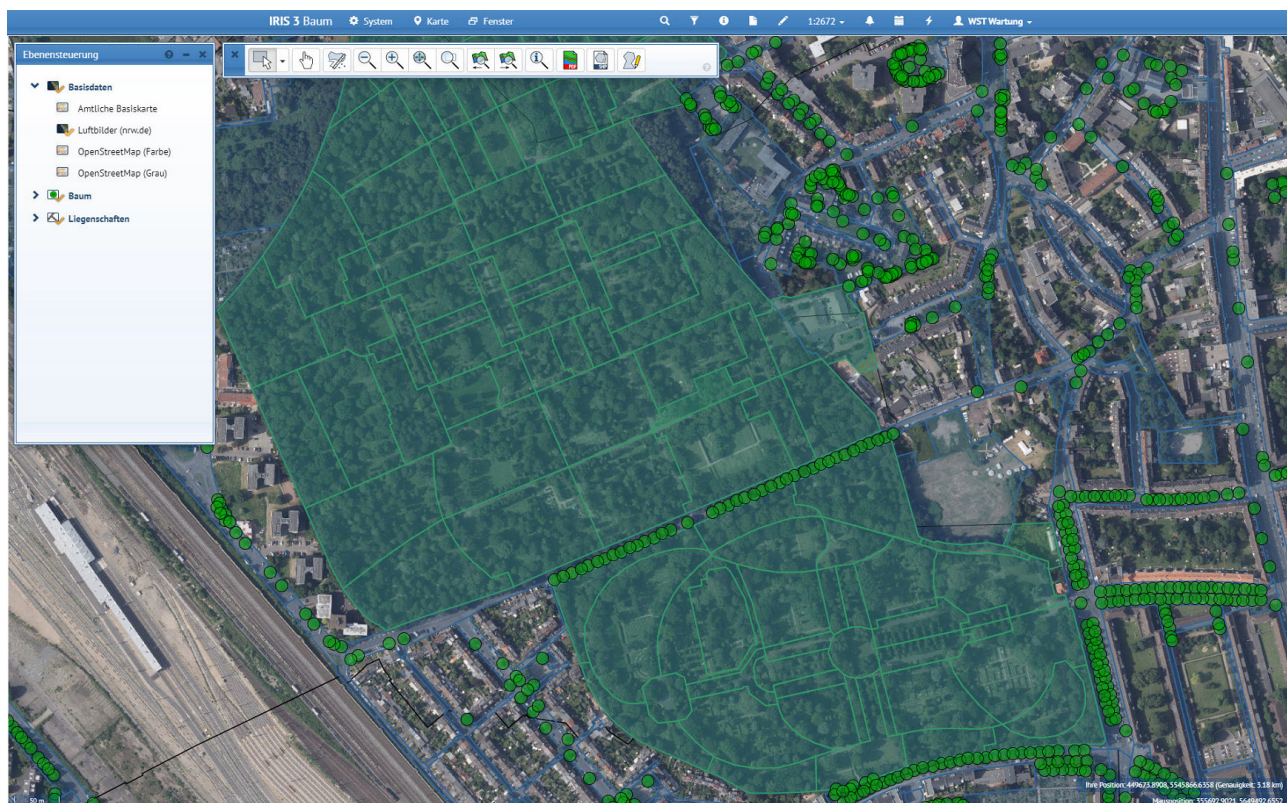
Ausgereifte Kalender und Erinnerungsfunktionen unterstützen die Planung anstehender Kontrollen und Pflegemaßnahmen.

Eine Historie informiert über ausgeführte Aktionen zur rechtlichen Dokumentation.

Komfortable Berichts- und Druckfunktionen unterstützen dies über IRIS 3 Baum hinaus.

WMS/WFS, Shapefile, GeoJSON und Rasterdaten können integriert werden.

IRIS 3 Baum bietet eine barrierefreie Programmoberfläche durch Kontrastoptionen, Eingabehinweise und Tastaturbefehle.



Erfasste Einzelbäume und Baumflächen in IRIS 3 Baum - Screenshot mit freundlicher Genehmigung der Stadt Köln

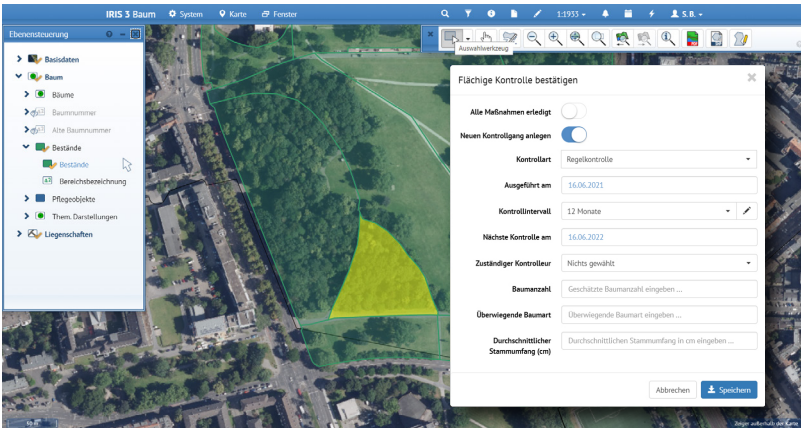


## Baumkataster und mehr

**IRIS 3 Baum ist ein Qualitätsprodukt von Widemann Systeme für Grünflächenabteilungen und Baumdienstleister.**

### Highlights von IRIS 3 Baum:

- FLL-konforme Attribute und Dialoge - optimiert für "Finger"leichte mobile Erfassung und Kontrollen
- Komfortable Bearbeitungs- und Messfunktionen
- Zeitsparende Such- und Abfragefunktionen - inkl. Quickinfos und Darstellung von Kronen- und Stammdimensionen
- Umfangreiche Berichts- und Druckfunktionen
- Kalender für anstehende Maßnahmen und Historie über ausgeführte Änderungen und Kontrollen zur rechtlichen Dokumentation
- Unterstützung von WMS/WFS, Shapefile, GeoJSON, Rasterdaten
- Zertifizierte Barrierefreiheit durch Kontrastoptionen, Eingabehinweise, Tastaturbefehle



Flächige Kontrolle anlegen - Screenshot mit freundlicher Genehmigung der Stadt Köln

**Entsprechend der erteilten Benutzerrechte haben Sie alle Baumstandorte immer online im Blick - aus dem Amt, aus dem Home-Office oder auf Kontrollgängen.**

IRIS 3 Baum ist dabei in das zukunftsweisende WEB-System IRIS 3 eingebettet. Sie können das System bei Bedarf also jederzeit um weitere Fachlösungen erweitern.

Ob Baumbestände, Liegenschaften oder Friedhöfe – mit IRIS 3 als webbasierter Lösung stehen sowohl Fachanwender\*innen als auch Bürger\*innen alle notwendigen und entsprechend ihren Benutzerrechten freigegebenen Informationen zur Verfügung.

### IRIS 3 Baum live

Gerne präsentieren wir Ihnen die Anwendung von IRIS 3 Baum live. Wir freuen uns auf Ihre Kontaktaufnahme.

### Widemann Systeme GmbH CAD- und GIS-Systemhaus

Borsigstraße 16  
65205 Wiesbaden  
Fon 06122-70772-0  
Fax 06122-70772-99  
E-Mail info@widemann.de

#### Geschäftsstelle Nord

Alstertwiete 3  
20099 Hamburg  
Fon 040 - 229477-0  
Fax 040 - 229477-29  
E-Mail info-hh@widemann.de

#### Geschäftsstelle NRW

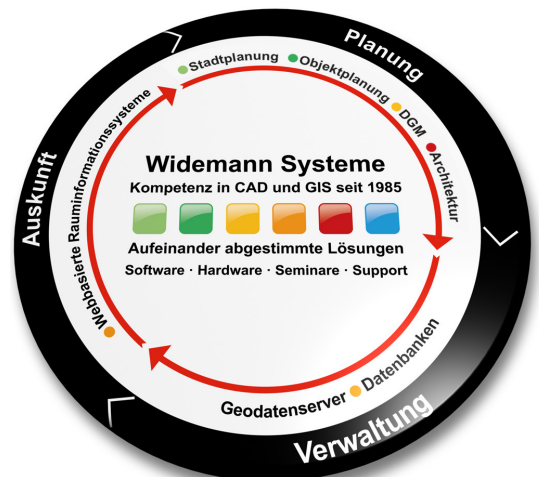
Bachstraße 2  
41564 Kaarst  
Fon 02131 - 29848-0  
Fax 02131 - 29848-29  
E-Mail info-nrw@widemann.de

#### Geschäftsstelle Süd

Schwanthalerstraße 81  
80336 München  
Fon 089 - 54 88 89-0  
Fax 089 - 54 88 89-19  
E-Mail info-m@widemann.de

#### Internet

[www.widemann.de](http://www.widemann.de)  
[www.twitter.com/widemannDE](https://www.twitter.com/widemannDE)  
[www.instagram.com/widemann.DE](https://www.instagram.com/widemann.DE)  
[www.linkedin.com/company/widemannDE](https://www.linkedin.com/company/widemannDE)



Eventuell genannte Produkte bzw. Markennamen von Fremdherstellern sind Eigentum der jeweiligen Rechteinhaber, deren Rechte hiermit anerkannt werden.